

HERED SCISSOR LIFT



HERED 
허리드 고소작업대

고객의 안전이 제일 중요합니다.

허리드 고소작업대는 고객의 안전을 최우선 가치로, 보다 안전하고 편리하게 사용할 수 있도록 설계 및 제작된 장비입니다.
안전관련 12가지 장치를 기본사양으로 적용하여 고객의 안전을 책임지겠습니다.

기본적용 안전사양

과상승방지센서 폴대 4개 장착

국내 특허 인증 보유

낙하방지 밸브

유압호스 및 배관 파손시 작업대의 급하강을 방지

풋스위치

플랫폼 작업시 이중 전원 잠금장치

안전바

암대 사이에 고정받침대를 장착하여 안전하게 장비정비 가능

비상정지버튼

상, 하부에 비상정지버튼 장착

비상하강버튼

작업중 전원 차단시 안전하게 하강할 수 있는 장치

압력센서

과부하시 경고음과 비상등이 점멸되며,
장비의 상승 및 주행 동작을 차단

각도센서

장비의 기울기와 경사를 체크하는 센서
안전범위를 벗어났을 시, 경고음과 비상등이 점멸되며 장비의 상승 및 주행 동작을 차단

포트홀 가드

장비 상승시 구멍에 빠지지 않도록
해주는 장치

과충전 보호

내장형 충전기에 과충전 보호기능 장착

경적

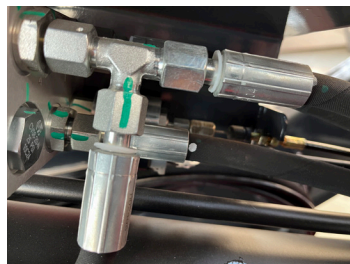
작업자가 작업시 경고 및
주의 경적 소리를 내는 장치

측면 경고등

장비 상, 하강 및 기타 경고 발생시 점멸 및 경고음 울림



과상승방지 폴대



낙하방지 밸브



풋스위치



비상하강버튼

기본 편의사양

지게차 포크홀

상하차가 편리하도록 측면, 후면에 위치

탑승 보조 손잡이

작업대 탑승시 안전하게 탑승하도록 손잡이 장착

품질 및 내구성

헤리드 고소작업대는 우수한 품질 및 내구성을 자랑합니다. 제관품 자체 제작, 자동화 공장 및 도장라인, 전모델 분체 도장 기본적용, 탭티어 주요부품 사용 등 최고 품질의 제품을 고객에게 제공하기 위해 끊임없이 노력하겠습니다.

제조 공장 모습



포크암 보강판넬 적용
포크암 품질, 안정성 및 내구성을 획기적으로 연장



제관품 자체 제작으로 외주 가공 대비 고품질 유지
로봇 용접 장비, CNC 레이저 커팅 기계 보유

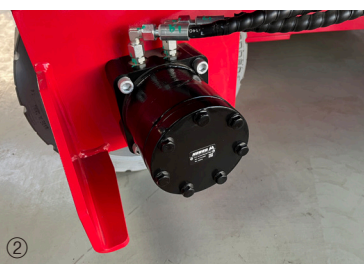


자동화 제조공장
효율적이고 정확한 제조 능력 보유

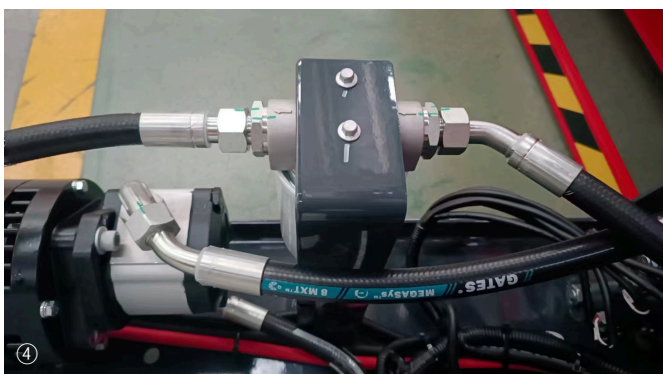


자동화 도장라인
1,800평 규모의 최신식 국제규격 자동화 도장라인 보유

세계 최고 품질의 주요부품 사용 (Top Brands components)



1. Valve – SANT (No1.Brand)
2. Drive Motor(system)
– HengLi (No1.Brand)
3. ECU, PCU: DTC Sensata (USA)



4. Hose & Pipe – EATON (USA)
5. Controller – Curtis (USA)

기술사양

허리드 고소작업대는 탁월한 기술을 적용하여 고소작업대 전문 제조업체로서의 입지를 다지고 있습니다.



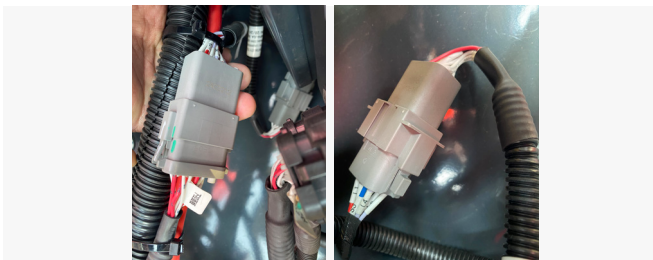
포크암

상부 포크암이 하부 포크암 대비 얇아, 무게중심이 낮고 안전성 제공



리프팅 포로포셔널 밸브

보다 안전하고 편안한 상,하 작동 가능



하네스 구간 구획화

우수한 정비성 제공



접이식 난간대

난간대 접을시 출입문 높이 2m 통과 가능



조이스틱

조작이 편리하며 배터리 잔량 표시



브레이크 해제 장치

수동으로 브레이크를 해제하여 장비 이동 가능



최신식 디지털 충전기 탑재

배터리 용량 표시, 완충시 자동 충전 차단



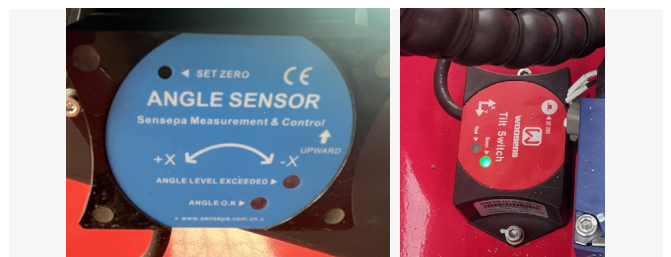
고용량 무보수 배터리 탑재

증류수 보충이 필요없는 무보수형 고용량 AGM배터리



고효율 모터 및 펌프 시스템

고효율 DC모터와 펌프 시스템 장착



각종 안전 센서 장착

좌우 각도, 경사지 상승 제한 각도 센서 장착

기술사양

헤리드는 궤도형 고소작업대 전문 제조업체로 업계 선두주자로서의 최고의 기술을 적용하여 최고의 작업성과 안전성을 제공합니다.



아웃트리거

궤도형 전용 아웃트리거 장착으로 경사로에서도 안전한 작업환경 제공
아웃트리거 4개가 동시 작동해 자동 수평 레벨링 및 지지



자동수평기능 적용 (적용모델: HC0607, 1018EA)

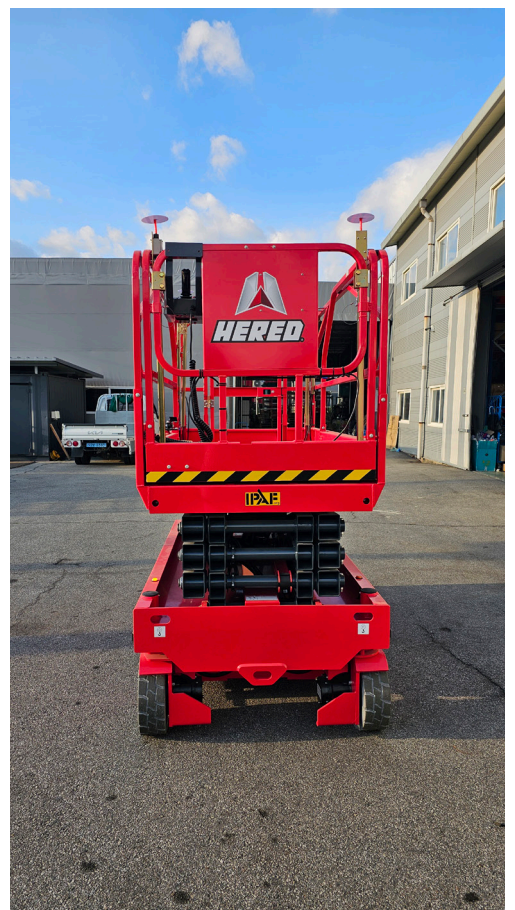
경사진 곳에서도 자동수평 조절 기능으로 제약없이 사용가능
최대 사용 경사도 (전방20°, 후방16°, 좌우14°)



스틸 크롤러

강철 재질의 크롤러를 사용하여
고무형 크롤러 대비
우수한 주행성 및 내구성 제공

바퀴형 시저 리프트



제원표 - 바퀴형 시저 리프트 H타입 (주행: 유압구동방식 / 상승: 전동DC모터)

모델			단위	HS0607H	HS0812H	HS1012H
높이	최대 작업 높이		m	7.8	9.8	11.8
	작업대 최대 높이	A	m	5.8	7.8	9.8
일반	전고	D	m	2.07	2.26	2.41
	전고(난간대 접었을 시)		m	1.83	1.83	1.96
	전장	E	m	1.86	2.49	2.49
	전폭	F	m	0.76	1.18	1.18
	작업대 길이	B	m	1.63	2.26	2.26
	작업대 폭	C	m	0.74	1.12	1.12
	연장 작업대 길이		m	0.9	0.9	0.9
	축간거리	G	m	1.32	1.87	1.87
	최저 지상고	H	m	0.06	0.1	0.1
	최저 지상고(상승시)	I	m	0.02	0.02	0.02
	최소선회반경		m	1.55	2.30	2.30
	자중		kg	1560	2550	2840
	최대 작업 경사각		도	측1.5°/전후3°	측1.5°/전후3°	측1.5°/전후3°
	등판능력		%	25	25	25
정격하중	전체		kg	270	450	400
	연장작업대		kg	113	113	113
허용 탑승인원 (IN/OUT)			인	2/1	2/1	2/1
속도	상승시간		초	16	35	62
	하강시간		초	34	40	39
	주행속도(고속/저속)		km/h	4/0.8	3.5/0.8	3.5/0.8
타이어	재질: 솔리드		mm	305x100	381x127	
구동방식			-	전륜유압		
브레이크			-	후륜유압		
배터리	용량(5Hr)		V/Ah	24V/260Ah(6V x 4EA)		
충전기	용량 (내장형)		-	AC 단상 220V 60Hz (10A)		



○ 바퀴형 시저 리프트 H타입

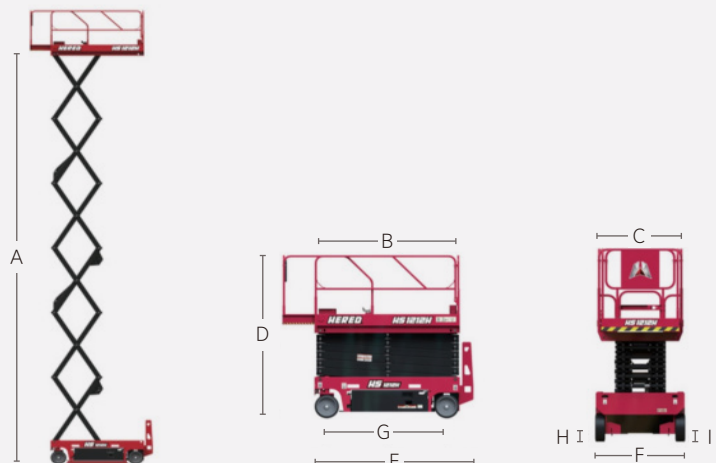


제원표 - 바퀴형 시저 리프트 E타입 (주행: 전동AC모터 / 상승: 전동AC모터)

모델			단위	HS0407E	HS0507E	HS0607E	HS0812E	HS1012E	HS1212E	HS1413E
높이	최대 작업 높이		m	5.6	6.5	7.8	9.8	11.8	13.8	15.7
	작업대 최대 높이	A	m	3.6	4.5	5.8	7.8	9.8	11.8	13.7
일반	전고	D	m	1.87	2.00	2.07	2.26	2.41	2.52	2.52
	전고(난간대 접었을 시)		m	1.65	1.64	1.83	1.66	1.79	1.92	1.97
	전장	E	m	1.53	1.62	1.86	2.49	2.49	2.49	2.84
	전폭	F	m	0.76	0.76	0.76	1.18	1.18	1.19	1.25
	작업대 길이	B	m	1.35	1.35	1.63	2.26	2.26	2.26	2.64
	작업대 폭	C	m	0.70	0.70	0.74	1.12	1.12	1.12	1.12
	연장 작업대 길이		m	0.6	0.6	0.9	0.9	0.9	0.9	0.9
	축간거리	G	m	1.12	1.11	1.32	1.87	1.87	1.87	2.22
	최저 지상고	H	m	0.05	0.05	0.06	0.1	0.1	0.1	0.1
	최저 지상고(상승시)	I	m	0.02	0.02	0.02	0.02	0.02	0.02	0.02
	최소선회반경		m	1.50	1.70	1.55	2.30	2.30	2.30	2.30
	자중		kg	880	998	1573	2580	2840	3045	3530
	최대 작업 경사각		도	측1.5°/전후3°	측1.5°/전후3°	측1.5°/전후3°	측1.5°/전후3°	측1.5°/전후3°	측1.5°/전후3°	측1.5°/전후3°
	등판능력		%	25	25	25	25	25	25	25
정격하중	전체		kg	240	230	270	450	400	320	250
	연장작업대		kg	113	113	113	113	113	113	113
허용 탑승인원(IN/OUT)			인	2/0	2/0	2/1	2/1	2/1	2/1	2/1
속도	상승시간		초	25	25	16	35	62	65	80
	하강시간		초	25	20	34	40	39	60	60
	주행속도(고속/저속)		km/h	4/0.5	4/0.5	4/0.8	3.5/0.8	3.5/0.8	3.5/0.8	3.5/0.8
타이어	재질: 솔리드		mm	230x80	305x100	305x100	381x127			
구동방식			-	후륜전동		전륜전동				
브레이크			-	후륜전동		전륜전동				
배터리	용량(5Hr)		V/Ah	24V/95Ah (12V x 2EA)	24V/135Ah (12V x 2EA)	24V/260Ah (6V x 4EA)				24V 346Ah (6V x 4EA)
충전기	용량 (내장형)		-	AC 단상 220V 60Hz (6.3A)		AC 단상 220V 60Hz (10A)				



바퀴형 시저 리프트 E타입



궤도형 고소작업대

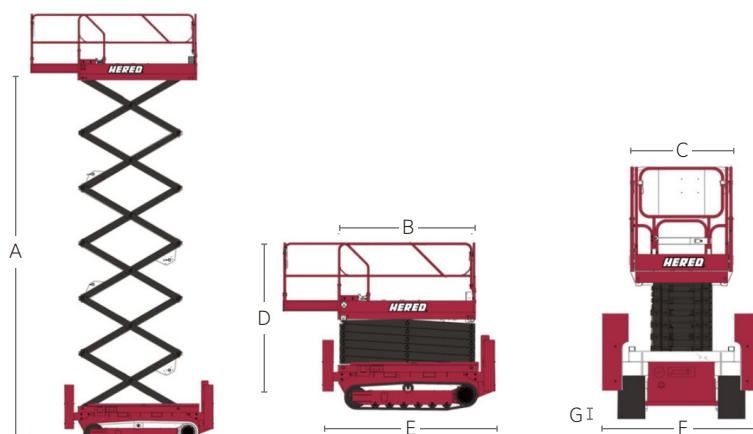


제원표 - 궤도형 고소작업대

모델			단위	HC0610E	HC0813E	HC0813EO (아웃트리거)	HC1013E	HC1013EO (아웃트리거)	HC1216E-R (아웃트리거)
높이	최대 작업 높이		m	7.8	9.8	9.8	11.8	11.8	13.8
	작업대 최대 높이	A	m	5.8	7.8	7.8	9.8	9.8	11.8
일반	전고	D	m	2.17	2.35	2.35	2.48	2.48	2.53
	전고(난간대 접었을 시)		m	1.91	1.76	1.76	1.89	1.89	2.02
	전장		m	1.96	2.53	N/A	2.53	N/A	N/A
	전폭		m	1.08	1.33	N/A	1.33	N/A	N/A
	전장(아웃트리거 포함)	E	m	N/A	N/A	2.83	N/A	2.83	2.83
	전폭(아웃트리거 포함)	F	m	N/A	N/A	1.60	N/A	1.60	1.60
	작업대 길이	B	m	1.67	2.26	2.26	2.26	2.26	2.26
	작업대 폭	C	m	0.74	1.12	1.12	1.12	1.12	1.40
	연장 작업대 길이		m	0.9	0.9	0.9	0.9	0.9	0.9
	최저 지상고	G	m	0.22	0.22	0.22	0.22	0.22	0.15
	최소선회반경		m	제자리 회전					
	자중		kg	1624	2990	3480	3100	3660	3980
	최대 작업 경사각		도	측1.5°/전후3°	측1.5°/전후3°	측12°/전후5°	측1.5°/전후3°	측12°/전후5°	측16°/전후9°
	등판능력		%	35	40	40	40	40	40
정격하중	전체		kg	230	450	450	320	320	320
	연장작업대		kg	113	113	113	113	113	113
허용 탑승인원 (IN/OUT)			인	2/2	2/2	2/2	2/2	2/2	
속도	상승시간		초	23	65	65	65	65	65
	하강시간		초	22	60	60	60	60	60
	주행속도(부하시)		km/h	2.5	2.5	2.5	2.5	2.5	2.5
크롤러	재질: 강철		mm	180x72x55	230x90x53				
구동방식			-	전동 후륜 크롤러					
브레이크			-	후륜전동					
배터리	용량(5Hr)		V/Ah	24V/260Ah (6V x 4EA)	48V / 260Ah (6V x 8EA)				
충전기	용량 (내장형)		-	AC 단상 220V 60Hz (10A)	AC 단상 220V 60Hz (13.5A)				



○ 궤도형 고소작업대 (아웃트리거 포함)

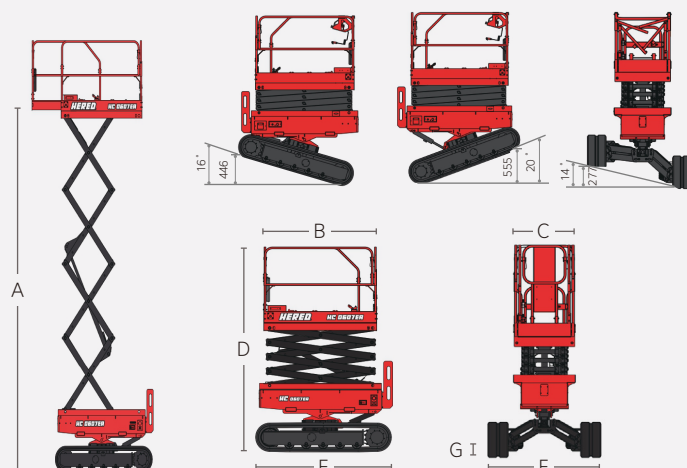


제원표 - 궤도형 고소작업대 (자동수평 모델)

모델			단위	HC0607EA 자동수평	HC1018EA 자동수평
높이	최대 작업 높이		m	7.9	11.6
	작업대 최대 높이	A	m	5.9	9.6
일반	전고	D	m	2.39	2.96
	전고(난간대 접었을 시)		m	2	2.13
	전장	E	m	2.02	2.67
	전폭	F	m	1.47	1.73
	작업대 길이	B	m	1.63	2.27
	작업대 폭	C	m	0.74	1.40
	연장 작업대 길이		m	0.9	0.9
	최저 지상고	G	m	0.8	0.85
	최소선회반경		m	제자리 회전	
	자중		kg	1890	3500
	최대 작업 경사각		도	전20°/후16°/측14°	전20°/후15°/측14°
	등판능력		%	45	40
정격하중	전체		kg	250	320
	연장작업대		kg	113	113
허용 탑승인원(IN/OUT)			인	2/1	2/1
속도	상승시간		초	16	60
	하강시간		초	34	40
	주행속도(부하시)		km/h	2.4	2.4
크롤러	재질: 강철		mm	250x72x60	300x72x78
구동방식			-	전동 후륜 크롤러	
브레이크			-	후륜전동	
배터리	용량(5Hr)		V/Ah	48V/190Ah(12V95Ah x 8EA)	48V/200Ah(6V x 8EA)
충전기	용량 (내장형)		-	AC 단상 220V 60Hz (13.5A)	



○ 궤도형 고소작업대 (자동수평 모델)



HERED SCISSOR LIFT



E-book QR code



주식회사 허리드코리아

경기도 용인시 처인구 모현읍 외개일로135번길 26 다동

T. 031-526-7006

E. hered@heredkorea.co.kr



주식회사 고운

경기도 김포시 김포한강1로 51번길 18, 701-07

T. 070-8018-7193

E. sales@gounm.com